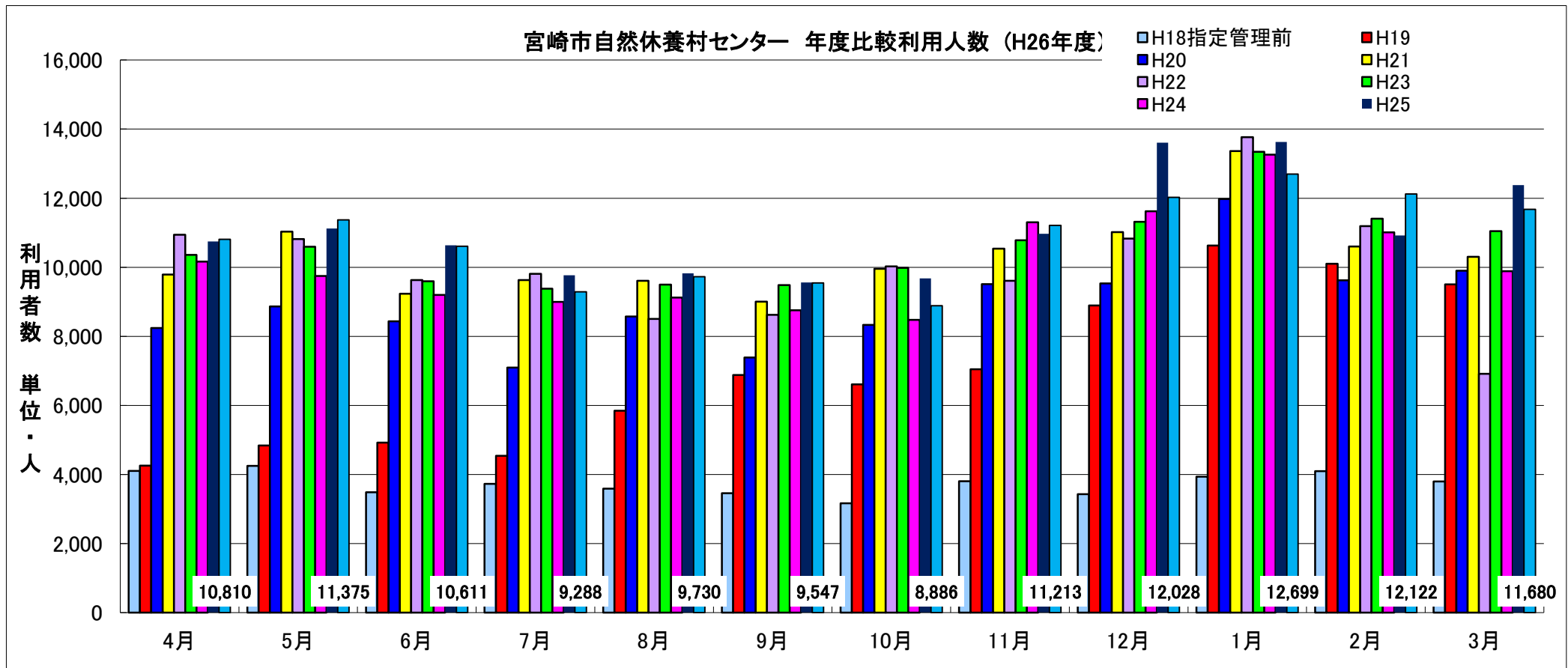


### 利用人数年度比較表（平成26年度）

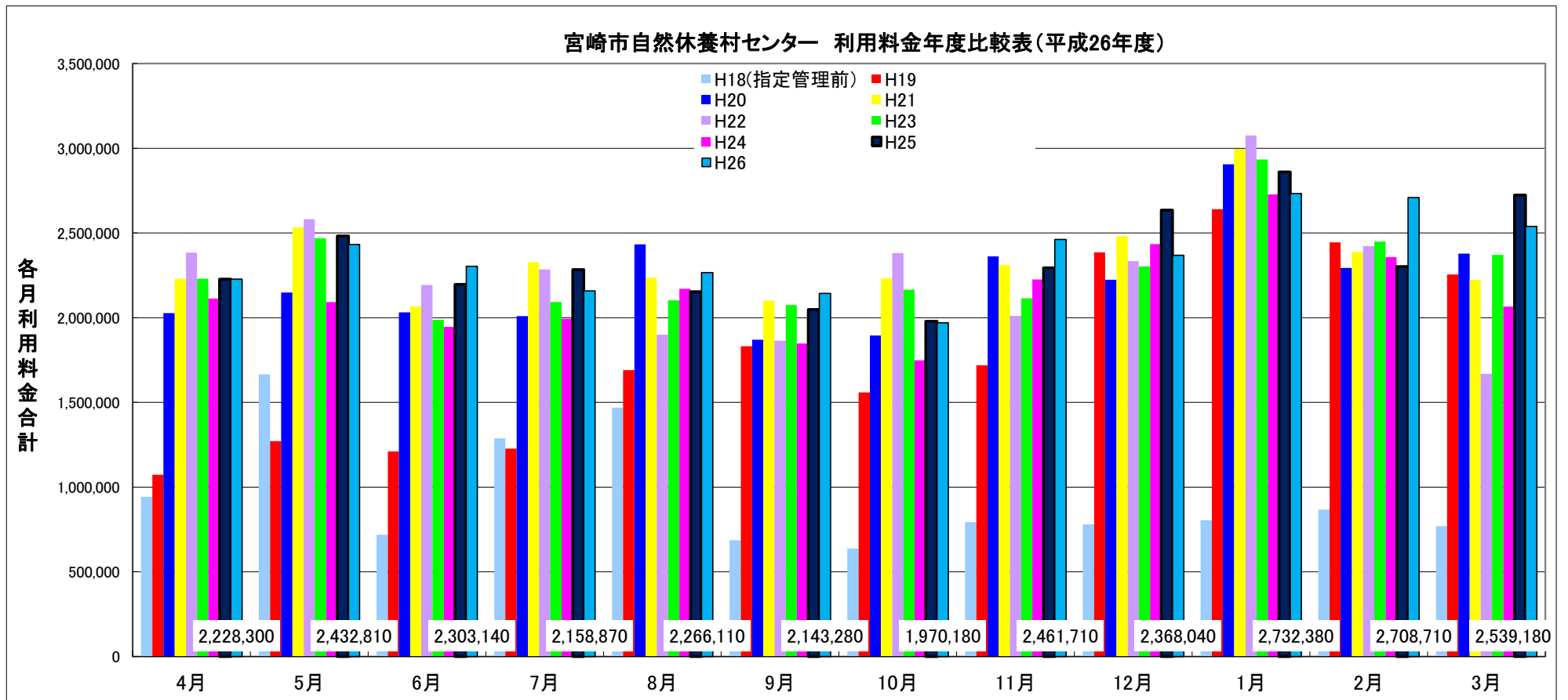
利用人数	4月	5月	6月	7月	8月	9月	10月	11月	12月	1月	2月	3月	計
H18指定管理前	4,102	4,251	3,487	3,727	3,588	3,455	3,165	3,802	3,431	3,933	4,094	3,797	44,832
H19	4,255	4,837	4,924	4,541	5,849	6,880	6,606	7,047	8,893	10,630	10,103	9,504	84,069
H20	8,240	8,868	8,434	7,096	8,573	7,390	8,331	9,512	9,534	11,977	9,623	9,898	107,476
H21	9,787	11,032	9,234	9,630	9,607	9,008	9,954	10,539	11,021	13,365	10,601	10,302	124,080
H22	10,945	10,820	9,627	9,812	8,504	8,620	10,022	9,606	10,831	13,770	11,192	6,914	120,663
H23	10,361	10,597	9,597	9,380	9,499	9,485	9,981	10,779	11,319	13,345	11,405	11,049	126,797
H24	10,164	9,746	9,202	9,000	9,122	8,757	8,474	11,303	11,620	13,263	11,013	9,883	121,547
H25	10,744	11,119	10,636	9,770	9,823	9,557	9,681	10,970	13,609	13,626	10,922	12,382	132,839
H26	10,810	11,375	10,611	9,288	9,730	9,547	8,886	11,213	12,028	12,699	12,122	11,680	129,989
H26-H25	66	256	-25	-482	-93	-10	-795	243	-1,581	-927	1,200	-702	-2,850
8年間合計													947,460



### 利用料金年度比較表(平成26年度)

利用料金	4月	5月	6月	7月	8月	9月	10月	11月	12月	1月	2月	3月	計
H18(指定管理前)	942,750	1,666,050	718,850	1,288,550	1,469,150	686,300	637,200	793,700	779,300	805,100	866,800	769,450	¥11,423,200
H19	1,073,450	1,270,950	1,210,300	1,227,900	1,691,500	1,832,150	1,559,700	1,719,100	2,386,000	2,640,100	2,444,150	2,255,000	¥21,310,300
H20	2,027,450	2,148,750	2,031,100	2,009,550	2,432,850	1,869,450	1,895,550	2,362,450	2,224,300	2,905,800	2,293,400	2,377,900	¥26,578,550
H21	2,229,450	2,533,350	2,066,600	2,327,500	2,236,350	2,101,150	2,231,900	2,309,950	2,482,450	2,995,500	2,388,650	2,222,300	¥28,125,150
H22	2,383,950	2,581,150	2,193,700	2,284,250	1,900,400	1,863,750	2,381,900	2,011,150	2,333,550	3,075,750	2,422,000	1,667,950	¥27,099,500
H23	2,229,550	2,468,200	1,987,765	2,091,900	2,102,350	2,075,100	2,164,850	2,114,250	2,302,100	2,934,000	2,449,600	2,370,350	¥27,290,015
H24	2,113,350	2,092,050	1,945,450	1,992,800	2,171,500	1,848,000	1,748,350	2,226,200	2,434,900	2,727,100	2,358,100	2,065,900	¥25,723,700
H25	2,227,800	2,482,150	2,196,900	2,284,400	2,153,400	2,048,450	1,978,950	2,294,100	2,634,500	2,859,950	2,301,450	2,723,800	¥28,185,850
H26	2,228,300	2,432,810	2,303,140	2,158,870	2,266,110	2,143,280	1,970,180	2,461,710	2,368,040	2,732,380	2,708,710	2,539,180	¥28,312,710
H26-H25	500	-49,340	106,240	-125,530	112,710	94,830	-8,770	167,610	-266,460	-127,570	407,260	-184,620	¥126,860

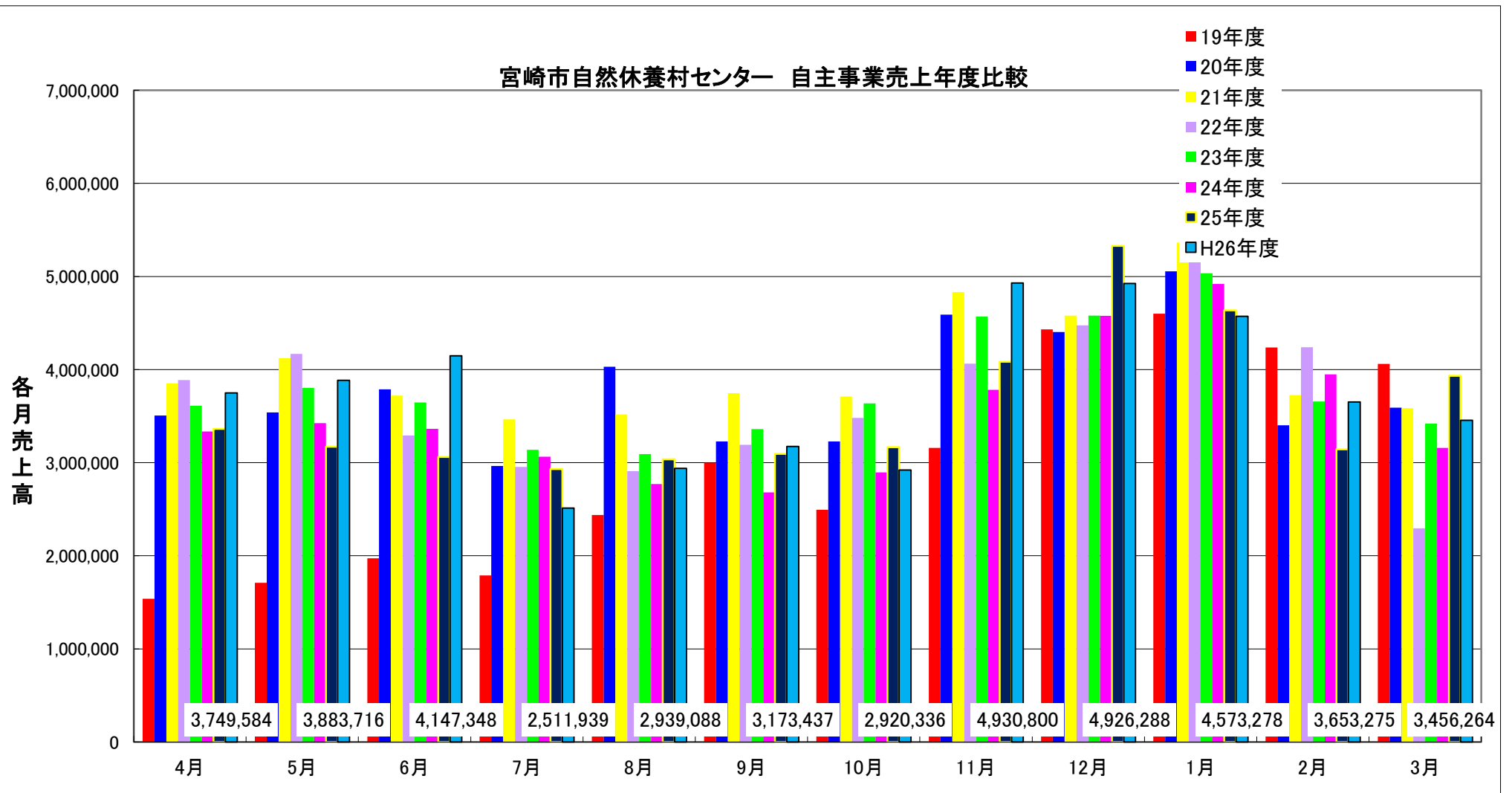
### 宮崎市自然休養村センター 利用料金年度比較表(平成26年度)



### 自主事業売上年度比較(平成26年度)

自主事業	4月	5月	6月	7月	8月	9月	10月	11月	12月	1月	2月	3月	合計
19年度	1,537,300	1,710,205	1,974,040	1,788,460	2,437,408	3,000,530	2,493,285	3,159,335	4,430,738	4,600,455	4,238,685	4,060,615	¥35,431,056
20年度	3,507,845	3,540,265	3,787,120	2,964,654	4,031,071	3,229,193	3,227,754	4,589,462	4,402,480	5,056,730	3,401,140	3,590,953	¥45,328,667
21年度	3,852,228	4,121,890	3,721,884	3,466,735	3,518,566	3,747,347	3,711,486	4,832,357	4,578,897	5,365,997	3,725,148	3,586,357	¥48,228,892
22年度	3,887,505	4,168,323	3,292,090	2,953,537	2,908,843	3,191,612	3,479,882	4,063,331	4,474,408	5,749,294	4,241,233	2,296,009	¥44,706,067
23年度	3,610,259	3,802,150	3,646,277	3,138,760	3,093,599	3,361,855	3,637,750	4,570,355	4,579,074	5,034,925	3,657,262	3,419,934	¥45,552,200
24年度	3,336,548	3,425,834	3,362,623	3,064,889	2,771,052	2,680,960	2,896,916	3,782,109	4,578,305	4,919,216	3,949,608	3,159,933	¥41,927,993
25年度	3,362,606	3,172,636	3,062,666	2,930,926	3,036,830	3,094,682	3,166,995	4,084,680	5,328,487	4,636,683	3,144,819	3,932,999	¥42,955,009
H26年度	3,749,584	3,883,716	4,147,348	2,511,939	2,939,088	3,173,437	2,920,336	4,930,800	4,926,288	4,573,278	3,653,275	3,456,264	¥44,865,353
H26/H25	111.5%	122.4%	135.4%	85.7%	96.8%	102.5%	92.2%	120.7%	92.5%	98.6%	116.2%	87.9%	104.4%

#### 宮崎市自然休養村センター 自主事業売上年度比較



平成25年度月別収入金内訳集計表

H25	営業 日数	利用料金収入								自主事業による収入					合計	H25
		入館者数	入湯料		回数券	宿泊料金	会議室	余暇施設 使用料	小計	食堂	宴会	売店	自動販売機	小計		
			200円	400円												
4月	25	10,794	1,074,800	328,800	722,000	0	98,600	3,600	2,227,800	929,510	1,135,950	1,023,846	273,300	3,362,606	5,590,406	4月
5月	27	11,119	1,077,800	361,200	790,000	148,000	96,150	9,000	2,482,150	1,085,990	881,950	952,846	251,850	3,172,636	5,654,786	5月
6月	26	10,636	1,054,800	291,200	696,000	42,000	105,100	7,800	2,196,900	1,059,790	1,079,500	754,586	168,790	3,062,666	5,259,566	6月
7月	26	9,770	863,200	256,000	774,000	307,500	78,300	5,400	2,284,400	1,090,785	950,400	559,881	329,860	2,930,926	5,215,326	7月
8月	27	9,823	891,000	339,600	650,000	184,500	77,700	10,600	2,153,400	1,258,260	932,410	570,150	276,010	3,036,830	5,190,230	8月
9月	26	9,557	885,200	305,600	704,000	57,000	86,050	10,600	2,048,450	1,057,370	1,025,500	735,802	276,010	3,094,682	5,143,132	9月
10月	26	9,681	906,400	258,800	708,000	0	92,550	13,200	1,978,950	989,290	1,105,650	853,635	218,420	3,166,995	5,145,945	10月
11月	26	10,970	1,046,200	291,200	756,000	51,000	134,300	15,400	2,294,100	971,760	1,746,050	1,179,920	186,950	4,084,680	6,378,780	11月
12月	26	13,609	1,222,200	370,800	828,000	21,000	181,200	11,700	2,634,900	1,045,940	2,715,860	1,274,457	292,230	5,328,487	7,963,387	12月
1月	26	13,626	1,396,600	399,600	868,000	18,000	165,150	12,600	2,859,950	1,261,650	1,910,600	1,190,063	274,370	4,636,683	7,496,633	1月
2月	22	10,922	1,162,400	304,400	726,000	30,000	67,250	11,400	2,301,450	1,064,420	790,400	1,034,399	255,600	3,144,819	5,446,269	2月
3月	27	12,382	1,240,100	282,800	970,000	102,000	122,200	13,000	2,730,100	1,124,550	1,394,460	1,122,949	284,740	3,926,699	6,656,799	3月
合計	310	132,889	12,820,700	3,790,000	9,192,000	961,000	1,304,550	124,300	28,192,550	12,939,315	15,668,730	11,252,534	3,088,130	42,948,709	¥71,141,259	合計
前年比 H25-H24		11,342	925,300	30,400	1,382,000	92,000	-36,550	75,700	2,468,850	605,815	-553,240	524,591	443,550	1,020,716	3,489,566	

利用 料金 割合	自主 事業 割合
39.9%	60.1%
43.9%	56.1%
41.8%	58.2%
43.8%	56.2%
41.5%	58.5%
39.8%	60.2%
38.5%	61.5%
36.0%	64.0%
33.1%	66.9%
38.1%	61.9%
42.3%	57.7%
41.0%	59.0%
39.6%	60.4%

平成26年度月別収入金内訳集計表

H26	営業 日数	利用料金収入								自主事業による収入					合計	H25
		入館者 数	入湯料		回数券	宿泊料金	会議室	余暇施 設 使用料	小計	食堂	宴会	売店	自動販売機	小計		
			210円	420円												
4月	25	10,810	1,101,930	294,420	697,200	0	121,100	13,650	2,228,300	1,021,740	1,469,990	1,045,794	212,060	3,749,584	5,977,884	4月
5月	27	11,375	1,137,040	396,900	781,200	0	105,910	11,760	2,432,810	1,188,100	1,463,220	1,021,796	210,600	3,883,716	6,316,526	5月
6月	26	10,611	1,027,320	269,640	814,800	24,640	149,520	17,220	2,303,140	1,033,450	1,901,870	908,348	303,680	4,147,348	6,450,488	6月
7月	25	9,288	850,710	265,020	699,300	269,500	65,310	9,030	2,158,870	1,057,830	769,620	464,549	219,940	2,511,939	4,670,809	7月
8月	26	9,730	908,460	360,780	762,300	127,440	97,680	9,450	2,266,110	1,144,285	1,081,010	481,703	232,090	2,939,088	5,205,198	8月
9月	25	9,547	924,630	335,580	745,500	52,360	80,800	4,410	2,143,280	985,210	1,150,230	783,687	254,310	3,173,437	5,316,717	9月
10月	26	8,886	857,010	220,080	764,400	24,640	97,330	6,720	1,970,180	899,750	1,116,350	742,546	161,690	2,920,336	4,890,516	10月
11月	26	11,213	1,105,860	343,980	764,400	52,360	190,700	4,410	2,461,710	1,051,500	2,642,470	1,016,070	220,760	4,930,800	7,392,510	11月
12月	26	12,028	1,480,080	395,220	233,100	80,080	175,360	4,200	2,368,040	1,026,580	2,613,110	1,040,708	245,890	4,926,288	7,294,328	12月
1月	26	12,699	2,069,970	497,700	0	0	156,310	8,400	2,732,380	1,181,840	1,979,590	1,145,148	266,700	4,573,278	7,305,658	1月
2月	24	12,122	2,114,910	456,120	0	36,960	94,840	5,880	2,708,710	1,131,790	1,069,150	1,232,735	219,600	3,653,275	6,361,985	2月
3月	24	11,680	1,876,770	378,000	0	179,680	94,650	10,080	2,539,180	949,765	1,270,460	987,409	248,630	3,456,264	5,995,444	3月
合計	306	129,989	15,454,690	4,213,440	6,262,200	847,660	1,429,510	105,210	28,312,710	12,671,840	18,527,070	10,870,493	2,795,950	44,865,353	¥73,178,063	合計
前年比 H26-H25		-2,900	2,633,990	423,440	-2,929,800	-113,340	124,960	-19,090	120,160	-267,475	2,858,340	-382,041	-292,180	1,916,644	2,036,804	

利用 料金 割合	自主 事業 割合
37.3%	62.7%
38.5%	61.5%
35.7%	64.3%
46.2%	53.8%
43.5%	56.5%
40.3%	59.7%
40.3%	59.7%
33.3%	66.7%
32.5%	67.5%
37.4%	62.6%
42.6%	57.4%
42.4%	57.6%
38.7%	61.3%

## 平成25年度利用者数月別集計表

単位：人

単位：人

月	営業日数	利用者数 (食堂以外の総数)	1日平均 利用者数	入浴利用者④											宿泊利用者数⑤			食事利用者		
				一般 (@ 400)	一般 回数券	高齢者 (@ 200) 要綱9 (2)	高齢者 回数券	小人 (@200) 要綱9 (2)	小人 回数券	福祉手 帳 (@ 200) 要綱9 (3)	左の介 護者 (@ 200) 要綱9 (4)	福祉回 数券	余暇施 設 (後 払)	サービ ス (無 料・優 待券)	スタン プラ リー コー ポン	一般 (@ 3,000 )	小人 (@ 2,000) 要綱9 (5)	幼児 (@ 1,500)	食堂	宴会⑥
4月	25	10,794	432	822	111	4,964	3,275	209	40	86	49	15	9	644	132	0	0	0	1,206	438
5月	27	11,119	412	903	134	4,982	3,429	231	25	85	55	18	26	753	72	30	29	0	1,433	347
6月	26	10,636	409	728	137	4,974	3,360	189	27	74	37	17	19	652	0	14	0	0	1,392	408
7月	26	9,770	376	640	104	4,043	3,294	180	46	59	34	19	12	722	0	36	0	133	1,339	448
8月	27	9,823	364	849	113	4,048	3,057	316	105	61	30	27	31	773	0	42	24	7	1,554	340
9月	26	9,557	368	764	98	4,151	3,159	205	37	48	22	19	33	630	0	19	0	0	1,418	372
10月	26	9,681	372	647	102	4,279	3,299	177	39	56	20	18	38	560	0	0	0	0	1,283	446
11月	26	10,970	422	728	123	4,943	3,469	186	26	72	30	15	37	671	0	11	9	0	1,255	650
12月	26	13,613	524	927	115	5,724	3,640	300	45	72	15	27	31	1,715	0	7	0	0	1,361	995
1月	26	13,626	524	999	113	6,559	3,843	277	39	108	39	24	39	802	0	6	0	0	1,664	778
2月	22	10,922	496	761	104	5,555	3,316	169	19	67	21	13	33	548	0	10	0	0	1,418	306
3月	27	12,382	459	707	136	5,855	3,963	223	36	90	28	12	40	658	9	34	0	0	1,530	591
合計	310	132,893	429	9,475	1,390	60,077	41,104	2,662	484	878	380	224	348	9,128	213	209	62	140	16,853	6,119

## 平成26年度利用者数月別集計表

単位：人

月	営業日数	利用者数 (食堂以外の総数)	1日平均 利用者数	入浴利用者④											宿泊利用者数⑤			食事利用者		
				一般 (@ 420)	一般 回数券	高齢者 (@ 210) 要綱9 (2)	高齢者 回数券	小人 (@210) 要綱9 (2)	小人 回数券	福祉手 帳 (@ 210) 要綱9 (3)	左の介 護者 (@ 210) 要綱9 (4)	福祉回 数券	余暇施 設 (後 払)	サービ ス (無 料・優 待券)	スタン プラ リー コー ポン	一般 (@ 3,080 )	小人 (@ 2,060) 要綱9 (5)	幼児 (@ 1,540)	食堂	宴会⑥
4月	25	10,810	432	701	105	4,940	3,459	190	31	59	14	12	43	659	93	0	0	0	1,276	504
5月	27	11,375	421	945	120	5,061	3,597	248	31	54	11	10	59	663	85	0	0	0	1,494	491
6月	26	10,611	408	642	91	4,661	3,646	172	16	57	2	10	57	583	0	8	0	0	1,282	666
7月	25	9,288	372	631	105	3,813	3,388	199	33	34	5	21	25	536	0	29	0	117	1,359	352
8月	26	9,730	374	859	117	3,872	3,287	393	64	48	13	14	25	651	0	28	20	0	1,384	339
9月	25	9,547	382	799	84	4,104	3,213	248	11	48	3	17	12	564	0	16	0	2	1,255	426
10月	26	8,886	342	524	86	3,923	3,248	112	12	37	9	13	18	512	0	8	0	0	1,148	384
11月	26	11,213	431	819	95	4,971	3,471	223	28	62	10	21	13	618	0	17	0	0	1,323	865
12月	26	12,028	463	941	53	6,688	2,459	289	17	55	16	9	12	575	0	26	0	0	1,309	888
1月	26	12,699	488	1,185	12	9,452	463	313	7	77	15	2	26	360	0	0	0	0	1,536	787
2月	24	12,122	505	1,086	5	9,722	190	262	4	64	23	0	17	356	0	12	0	0	1,424	381
3月	24	11,680	487	900	7	8,600	81	274	0	53	10	0	30	1,220	0	57	2	0	1,207	446
合計	306	129,989	425	10,032	880	69,807	30,502	2,923	254	648	131	129	337	7,297	178	201	22	119	15,997	6,529

## 平成19～26年・年度別利用者層別集計表

単位：人

年度比較	営業日数	利用者数	1日平均利用者数	入浴利用者④										宿泊利用者数⑤			食事利用者			
				一般 (@400)	一般回数券	高齢者 (@200) 要綱9(2)	高齢者回数券	小人 (@200) 要綱9(2)	小人回数券	福祉手帳 (@200) 要綱9(3)	左の介護者 (@200) 要綱9(4)	福祉回数券	余暇施設 (後払)	サービス (無料・優待券)	リスタンプラ	一般 (@3,000)	小人 (@2,000) 要綱9(5)	幼児 (@1,500)	食堂	宴会⑥
H19	306	84,069	274.7	12,176	1,136	45,424	13,842	1,178	435	525	435	192	179	3,956	0	331	298	0	25,200	3,724
H20	307	107,469	350.1	16,401	1,539	51,328	21,585	1,585	701	897	630	673	302	5,193	0	313	298	0	23,414	6,024
H21	310	124,080	400.3	16,429	1,841	55,595	29,235	2,417	884	1,487	1,057	331	239	7,439	19	182	128	0	21,488	6,797
H22	303	120,663	398.2	11,919	1,081	57,955	30,767	1,804	603	1,556	1,103	230	230	6,463	241	351	63	80	20,299	6,217
H23	310	126,797	409.0	10,800	857	59,744	34,808	2,259	562	1,430	954	182	185	7,829	222	246	73	57	18,808	6,589
H24	307	121,547	395.9	9,399	1,038	55,194	35,684	2,270	536	1,130	784	190	132	8,628	180	203	91	52	15,930	6,036
H25	310	132,893	428.7	9,475	1,390	60,077	41,104	2,662	484	878	380	224	348	9,128	213	209	62	140	16,853	6,119
H26	306	129,989	425.4	10,032	880	69,807	30,502	2,923	254	648	131	129	337	7,297	178	201	22	119	15,997	6,529
H26/H25		98%	99%	106%	63%	116%	74%	110%	52%	74%	34%	58%	97%	80%	84%	96%	35%	85%	95%	107%

平成25年度と26年度を比較して2%ほど入館者数は減少しているが、7、8、10月の合計4回の台風によ、営業日の7日間がその影響を受け約2,000人前後の見込み客が減少したと思われます。あと12月以降の回数券販売中止における、優待券サービス(回数券10枚に1枚)の停止による無料入館者の減少が推測されます。(各層の回数券入館者の減少は、回数券販売中止期間が約4か月あった為です) H21年度以降一般客の落込みが目立つ、その反面高齢者が増加傾向にある。団塊の世代が60歳台に入り、410円のお客収入が減少している。

	一般総数	高齢者総数	小人総数	福祉介護総数
H25	10,865	101,181	3,146	1,482
H26	10,912	100,309	3,177	908
H26/H25	100.4%	99.1%	101.0%	61.3%

※入館料が高齢者と同じ210円であるため福祉ではなく高齢者として入館されるようになった。

## 各年度休養村利用者層別の比率

H24利用者 人数	合計	一般	高齢者	小人	福祉	余暇 施設	無料 優待券	スタンプ ラリー	団体 (宴会)	宿泊
4月	10,164	921	7,778	187	275	2	506	80	415	0
5月	9,746	1,037	7,158	216	176	23	596	59	445	36
6月	9,202	737	7,001	173	178	6	594	0	498	15
7月	9,000	781	6,708	232	169	4	571	0	465	70
8月	9,122	881	6,674	396	109	10	635	0	296	121
9月	8,757	773	6,691	231	163	12	565	0	303	19
10月	8,474	731	6,445	150	152	5	575	0	416	0
11月	11,303	816	7,770	207	184	8	1,688	0	595	35
12月	11,620	912	8,630	301	195	15	810	0	734	23
1月	13,263	1,096	9,810	293	235	11	904	0	914	0
2月	11,013	941	8,488	218	144	13	654	0	528	27
3月	9,883	811	7,725	202	124	23	530	41	427	0
合計	121,547	10,437	90,878	2,806	2,104	132	8,628	180	6,036	346

H24利用者 割合	一般	高齢者	小人	福祉	余暇 施設	無料 優待券	団体 (宴会)	宿泊
4月	9.1%	76.5%	1.8%	2.7%	0.0%	5.0%	4.1%	0.0%
5月	10.6%	73.4%	2.2%	1.8%	0.2%	6.1%	4.6%	0.4%
6月	8.0%	76.1%	1.9%	1.9%	0.1%	6.5%	5.4%	0.2%
7月	8.7%	74.5%	2.6%	1.9%	0.0%	6.3%	5.2%	0.8%
8月	9.7%	73.2%	4.3%	1.2%	0.1%	7.0%	3.2%	1.3%
9月	8.8%	76.4%	2.6%	1.9%	0.1%	6.5%	3.5%	0.2%
10月	8.6%	76.1%	1.8%	1.8%	0.1%	6.8%	4.9%	0.0%
11月	7.2%	68.7%	1.8%	1.6%	0.1%	14.9%	5.3%	0.3%
12月	7.8%	74.3%	2.6%	1.7%	0.1%	7.0%	6.3%	0.2%
1月	8.3%	74.0%	2.2%	1.8%	0.1%	6.8%	6.9%	0.0%
2月	8.5%	77.1%	2.0%	1.3%	0.1%	5.9%	4.8%	0.2%
3月	8.2%	78.2%	2.0%	1.3%	0.2%	5.4%	4.3%	0.0%
合計	8.6%	74.8%	2.3%	1.7%	0.1%	7.1%	5.0%	0.3%

H25利用者 人数	合計	一般	高齢者	小人	福祉	余暇 施設	無料 優待券	スタンプ ラリー	団体 (宴会)	宿泊
4月	10,794	933	8,239	249	150	9	644	132	438	0
5月	11,119	1,037	8,411	256	158	26	753	72	347	59
6月	10,636	865	8,334	216	128	19	652	0	408	14
7月	9,770	744	7,337	226	112	12	722	0	448	169
8月	9,823	962	7,105	421	118	31	773	0	340	73
9月	9,557	862	7,310	242	89	33	630	0	372	19
10月	9,681	749	7,578	216	94	38	560	0	446	0
11月	10,970	851	8,412	212	117	37	671	0	650	20
12月	13,609	1,042	9,364	345	111	30	1,715	0	995	7
1月	13,626	1,112	10,402	316	171	39	802	0	778	6
2月	10,922	865	8,871	188	101	33	548	0	306	10
3月	12,382	843	9,818	259	130	40	658	9	591	34
合計	132,889	10,865	101,181	3,146	1,479	347	9,128	213	6,119	411

H25利用者 割合	一般	高齢者	小人	福祉	余暇 施設	無料 優待券	団体 (宴会)	宿泊
4月	8.6%	76.3%	2.3%	1.4%	0.1%	6.0%	4.1%	0.0%
5月	9.3%	75.6%	2.3%	1.4%	0.2%	6.8%	3.1%	0.5%
6月	8.1%	78.4%	2.0%	1.2%	0.2%	6.1%	3.8%	0.1%
7月	7.6%	75.1%	2.3%	1.1%	0.1%	7.4%	4.6%	1.7%
8月	9.8%	72.3%	4.3%	1.2%	0.3%	7.9%	3.5%	0.7%
9月	9.0%	76.5%	2.5%	0.9%	0.3%	6.6%	3.9%	0.2%
10月	7.7%	78.3%	2.2%	1.0%	0.4%	5.8%	4.6%	0.0%
11月	7.8%	76.7%	1.9%	1.1%	0.3%	6.1%	5.9%	0.2%
12月	7.7%	68.8%	2.5%	0.8%	0.2%	12.6%	7.3%	0.1%
1月	8.2%	76.3%	2.3%	1.3%	0.3%	5.9%	5.7%	0.0%
2月	7.9%	81.2%	1.7%	0.9%	0.3%	5.0%	2.8%	0.1%
3月	6.8%	79.3%	2.1%	1.0%	0.3%	5.3%	4.8%	0.3%
合計	8.2%	76.1%	2.4%	1.1%	0.3%	6.9%	4.6%	0.3%

H26利用者 人数	合計	一般	高齢者	小人	福祉	余暇 施設	無料 優待券	スタンプ ラリー	団体 (宴会)	宿泊
4月	10,810	806	8,399	221	85	43	659	93	504	0
5月	11,375	1,065	8,658	279	75	59	663	85	491	0
6月	10,611	733	8,307	188	69	57	583	0	666	8
7月	9,288	736	7,201	232	60	25	536	0	352	146
8月	9,730	976	7,159	457	75	25	651	0	339	48
9月	9,547	883	7,317	259	68	12	564	0	426	18
10月	8,886	610	7,171	124	59	18	512	0	384	8
11月	11,213	914	8,442	251	93	13	618	0	865	17
12月	12,028	994	9,147	306	80	12	575	0	888	26
1月	12,699	1,197	9,915	320	94	26	360	0	787	0
2月	12,122	1,091	9,912	266	87	17	356	0	381	12
3月	11,680	907	8,681	274	63	30	1,220	0	446	59
合計	129,989	10,912	100,309	3,177	908	337	7,297	178	6,529	342

H26利用者 割合	一般	高齢者	小人	福祉	余暇 施設	無料 優待券	団体 (宴会)	宿泊
4月	7.5%	77.7%	2.0%	0.8%	0.4%	6.1%	4.7%	0.0%
5月	9.4%	76.1%	2.5%	0.7%	0.5%	5.8%	4.3%	0.0%
6月	6.9%	78.3%	1.8%	0.7%	0.5%	5.5%	6.3%	0.1%
7月	7.9%	77.5%	2.5%	0.6%	0.3%	5.8%	3.8%	1.6%
8月	10.0%	73.6%	4.7%	0.8%	0.3%	6.7%	3.5%	0.5%
9月	9.2%	76.6%	2.7%	0.7%	0.1%	5.9%	4.5%	0.2%
10月	6.9%	80.7%	1.4%	0.7%	0.2%	5.8%	4.3%	0.1%
11月	8.2%	75.3%	2.2%	0.8%	0.1%	5.5%	7.7%	0.2%
12月	8.3%	76.0%	2.5%	0.7%	0.1%	4.8%	7.4%	0.2%
1月	9.4%	78.1%	2.5%	0.7%	0.2%	2.8%	6.2%	0.0%
2月	9.0%	81.8%	2.2%	0.7%	0.1%	2.9%	3.1%	0.1%
3月	7.8%	74.3%	2.3%	0.5%	0.3%	10.4%	3.8%	0.5%
合計	8.4%	77.2%	2.4%	0.7%	0.3%	5.6%	5.0%	0.3%

平成26年度日別入館者数

H27.3.31

H26	4月	5月	6月	7月	8月	9月	10月	11月	12月	1月	2月	3月	
1	0	367	461	0	307	319	356	461	400	0	587	1354	
2	451	345	371	362	353	0	310	437	0	744	471	500	
3	446	527	0	374	413	377	304	564	484	675	0	0	
4	388	556	389	317	368	352	374	0	495	581	570	435	
5	430	650	386	402	0	285	113	367	419	486	462	418	台風の影響
6	526	568	299	503	342	382	407	417	556	0	461	456	
7	444	0	398	392	329	429	0	346	574	416	503	584	
8	0	416	505	0	254	369	381	380	485	398	619	589	台風の影響
9	398	347	433	204	0	0	341	585	0	405	501	454	台風の影響
10	349	362	0	0	458	339	306	460	403	431	0	0	台風の影響
11	333	481	435	357	424	386	313	0	413	538	647	443	
12	500	416	363	376	0	311	141	353	381	572	426	380	台風の影響
13	539	0	344	435	309	410	0	362	517	0	437	384	台風の影響
14	435	349	405	348	465	550	0	347	512	469	483	540	
15	0	343	439	0	415	512	386	440	492	394	601	586	
16	410	352	418	323	377	0	280	538	0	372	530	0	
17	328	431	0	334	428	312	321	503	401	420	0	0	メンテナンス
18	369	520	397	300	370	290	388	0	386	543	452	0	
19	440	410	382	416	0	362	425	413	391	447	475	400	
20	575	0	357	495	376	425	352	342	464	0	417	349	
21	486	415	482	490	298	503	0	321	644	513	516	405	
22	0	359	521	0	323	369	387	443	477	427	620	479	
23	413	352	428	367	374	442	349	467	386	407	501	415	
24	332	426	0	428	464	0	305	581	0	523	0	0	
25	331	486	370	291	366	336	377	0	431	543	495	407	
26	402	419	380	325	0	277	489	415	362	514	461	382	
27	545	0	326	399	326	376	387	385	448	0	422	352	
28	450	368	423	357	333	504	0	384	508	463	465	419	
29	490	331	495	0	313	330	402	379	470	478		516	
30	0	348	404	371	419	0	342	523	529	431		433	
31		431		322	526		350		0	509		0	トータル
H26合計	10,810	11,375	10,611	9,288	9,730	9,547	8,886	11,213	12,028	12,699	12,122	11,680	129,989
H25合計	10,794	11,119	10,636	9,770	9,823	9,557	9,681	10,970	13,613	13,626	10,922	12,382	132,893
H24合計	10,164	9,746	9,202	9,000	9,122	8,757	8,474	11,303	11,620	13,263	11,013	9,883	121,547
H23合計	10,361	10,597	9,597	9,380	9,499	9,485	9,981	10,779	11,319	13,345	11,405	11,049	126,797
H22合計	10,945	10,820	9,627	9,812	8,504	8,620	10,022	9,606	10,831	13,770	11,192	6,914	120,663
H21合計	9,787	11,032	9,234	9,630	9,607	9,008	9,954	10,539	11,021	13,365	10,601	10,302	124,080
H20合計	8240	8868	8434	7096	8573	7390	8331	9512	9534	11977	9623	9898	107,476
H19合計	4,255	4,837	4,924	4,541	5,849	6,880	6,606	7,047	8,893	10,630	10,103	9,504	84,069
H26平均	432	421	408	372	374	382	342	431	463	488	505	487	425
営業日数	25	27	26	25	26	25	26	26	26	26	24	24	306