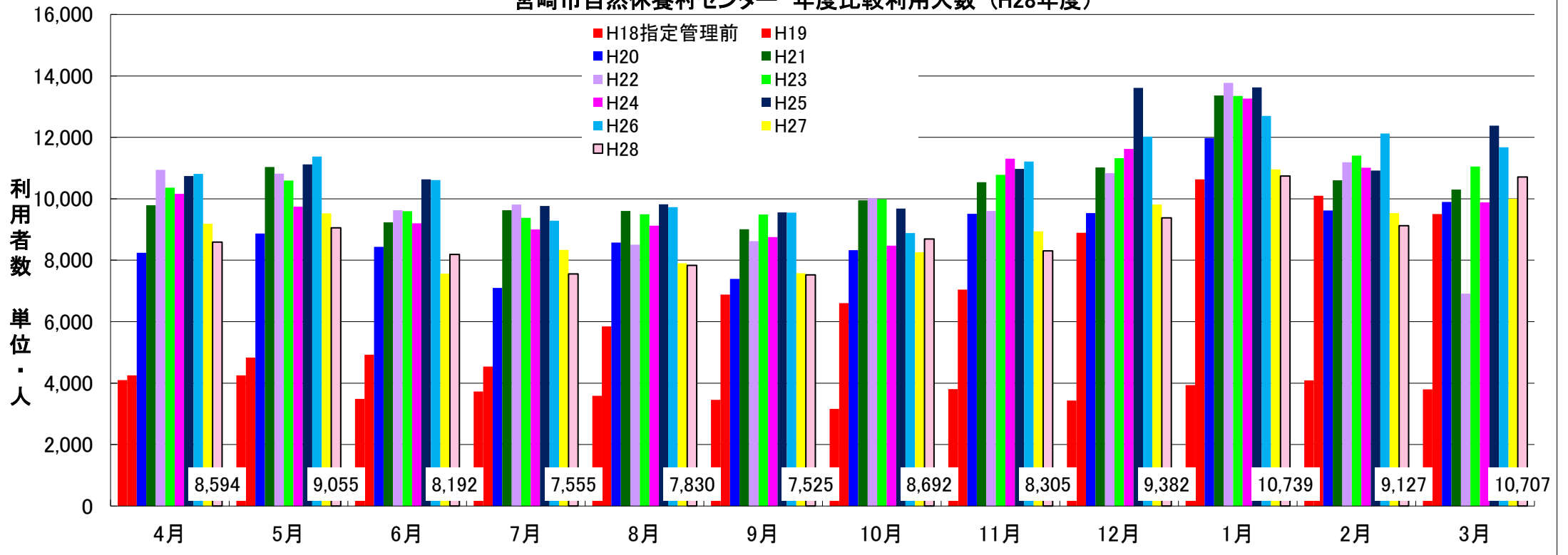


利用人数年度比較表（平成28年度）

利用人数	4月	5月	6月	7月	8月	9月	10月	11月	12月	1月	2月	3月	計
H18指定管理前	4,102	4,251	3,487	3,727	3,588	3,455	3,165	3,802	3,431	3,933	4,094	3,797	44,832
H19	4,255	4,837	4,924	4,541	5,849	6,880	6,606	7,047	8,893	10,630	10,103	9,504	84,069
H20	8,240	8,868	8,434	7,096	8,573	7,390	8,331	9,512	9,534	11,977	9,623	9,898	107,476
H21	9,787	11,032	9,234	9,630	9,607	9,008	9,954	10,539	11,021	13,365	10,601	10,302	124,080
H22	10,945	10,820	9,627	9,812	8,504	8,620	10,022	9,606	10,831	13,770	11,192	6,914	120,663
H23	10,361	10,597	9,597	9,380	9,499	9,485	9,981	10,779	11,319	13,345	11,405	11,049	126,797
H24	10,164	9,746	9,202	9,000	9,122	8,757	8,474	11,303	11,620	13,263	11,013	9,883	121,547
H25	10,744	11,119	10,636	9,770	9,823	9,557	9,681	10,970	13,609	13,626	10,922	12,382	132,839
H26	10,810	11,375	10,611	9,288	9,730	9,547	8,886	11,213	12,028	12,699	12,122	11,680	129,989
H27	9,189	9,526	7,562	8,333	7,907	7,578	8,260	8,938	9,814	10,957	9,532	9,998	107,594
H28	8,594	9,055	8,192	7,555	7,830	7,525	8,692	8,305	9,382	10,739	9,127	10,707	105,703
H28-H27	-595	-471	630	-778	-77	-53	432	-633	-432	-218	-405	709	-1,891

10年間合計
1,160,757

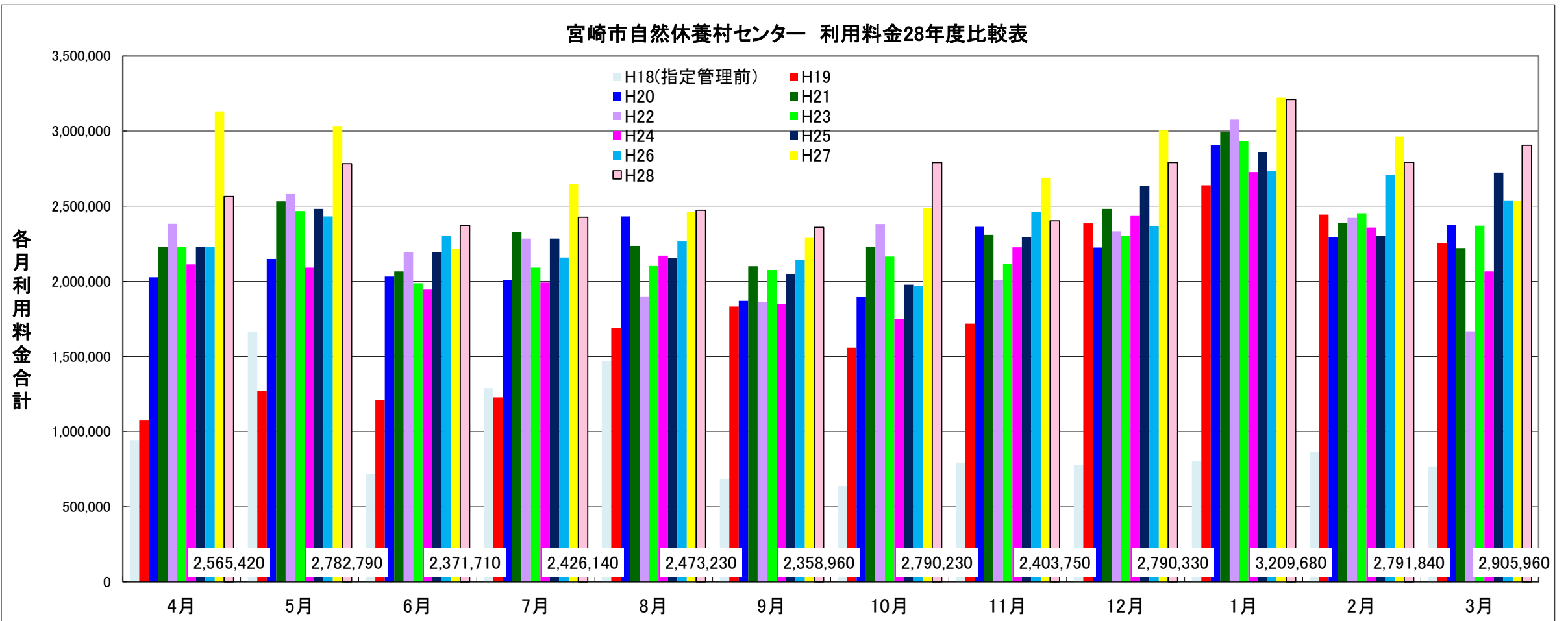
宮崎市自然休養村センター 年度比較利用人数（H28年度）



利用料金年度比較表(平成28年度)

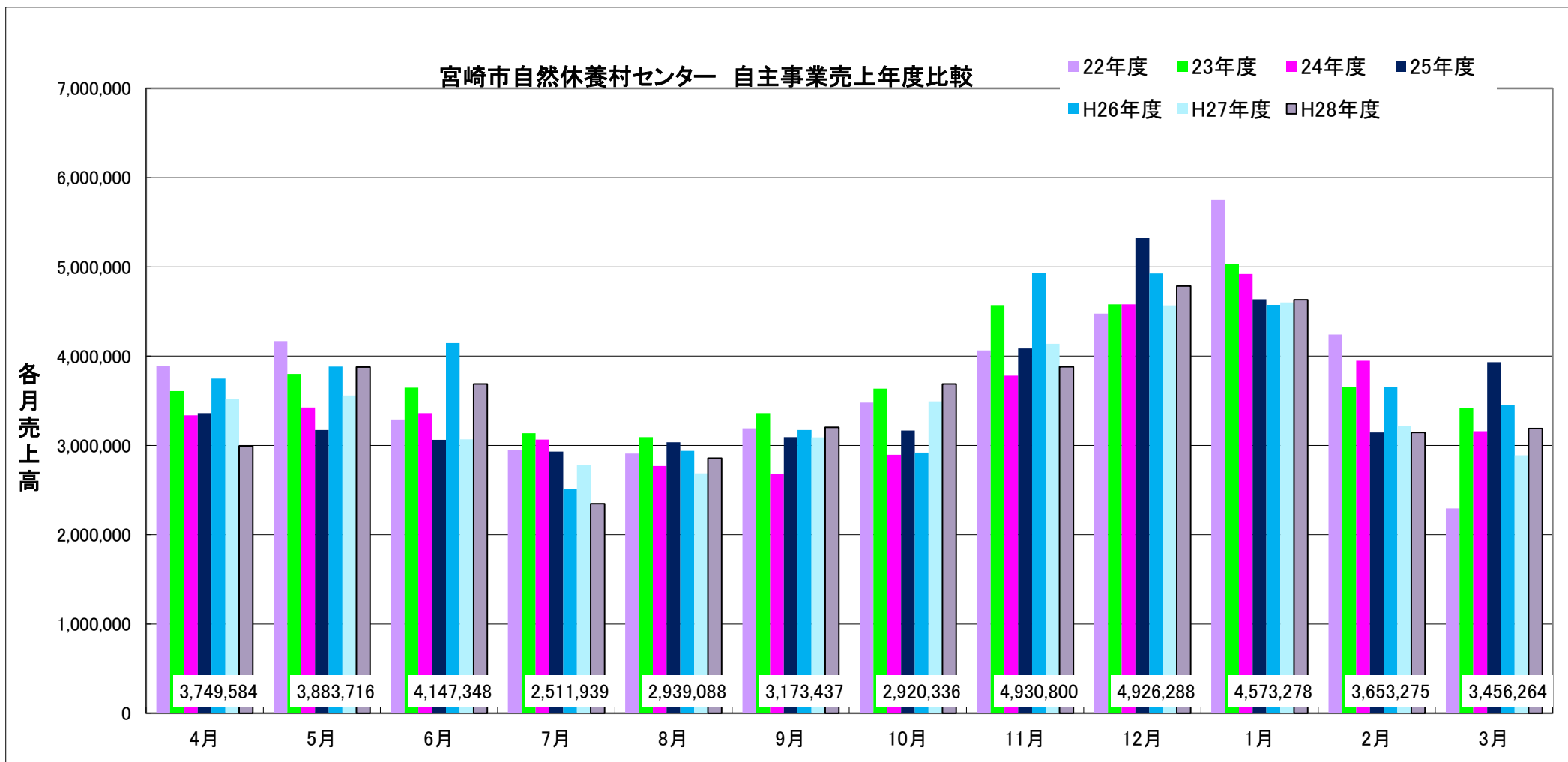
利用料金	4月	5月	6月	7月	8月	9月	10月	11月	12月	1月	2月	3月	計
H18(指定管理前)	942,750	1,666,050	718,850	1,288,550	1,469,150	686,300	637,200	793,700	779,300	805,100	866,800	769,450	¥11,423,200
H19	1,073,450	1,270,950	1,210,300	1,227,900	1,691,500	1,832,150	1,559,700	1,719,100	2,386,000	2,640,100	2,444,150	2,255,000	¥21,310,300
H20	2,027,450	2,148,750	2,031,100	2,009,550	2,432,850	1,869,450	1,895,550	2,362,450	2,224,300	2,905,800	2,293,400	2,377,900	¥26,578,550
H21	2,229,450	2,533,350	2,066,600	2,327,500	2,236,350	2,101,150	2,231,900	2,309,950	2,482,450	2,995,500	2,388,650	2,222,300	¥28,125,150
H22	2,383,950	2,581,150	2,193,700	2,284,250	1,900,400	1,863,750	2,381,900	2,011,150	2,333,550	3,075,750	2,422,000	1,667,950	¥27,099,500
H23	2,229,550	2,468,200	1,987,765	2,091,900	2,102,350	2,075,100	2,164,850	2,114,250	2,302,100	2,934,000	2,449,600	2,370,350	¥27,290,015
H24	2,113,350	2,092,050	1,945,450	1,992,800	2,171,500	1,848,000	1,748,350	2,226,200	2,434,900	2,727,100	2,358,100	2,065,900	¥25,723,700
H25	2,227,800	2,482,150	2,196,900	2,284,400	2,153,400	2,048,450	1,978,950	2,294,100	2,634,500	2,859,950	2,301,450	2,723,800	¥28,185,850
H26	2,228,300	2,432,810	2,303,140	2,158,870	2,266,110	2,143,280	1,970,180	2,461,710	2,368,040	2,732,380	2,708,710	2,539,180	¥28,312,710
H27	3,131,280	3,034,050	2,216,430	2,648,890	2,462,730	2,288,550	2,490,090	2,689,440	3,003,220	3,221,390	2,962,180	2,536,910	¥32,685,160
H28	2,565,420	2,782,790	2,371,710	2,426,140	2,473,230	2,358,960	2,790,230	2,403,750	2,790,330	3,209,680	2,791,840	2,905,960	¥31,870,040
H28-H27	-565,860	-251,260	155,280	-222,750	10,500	70,410	300,140	-285,690	-212,890	-11,710	-170,340	369,050	-815,120

宮崎市自然休養村センター 利用料金28年度比較表



自主事業売上年度比較(平成28年度)

自主事業	4月	5月	6月	7月	8月	9月	10月	11月	12月	1月	2月	3月	合計
22年度	3,887,505	4,168,323	3,292,090	2,953,537	2,908,843	3,191,612	3,479,882	4,063,331	4,474,408	5,749,294	4,241,233	2,296,009	44,706,067
23年度	3,610,259	3,802,150	3,646,277	3,138,760	3,093,599	3,361,855	3,637,750	4,570,355	4,579,074	5,034,925	3,657,262	3,419,934	45,552,200
24年度	3,336,548	3,425,834	3,362,623	3,064,889	2,771,052	2,680,960	2,896,916	3,782,109	4,578,305	4,919,216	3,949,608	3,159,933	41,927,993
25年度	3,362,606	3,172,636	3,062,666	2,930,926	3,036,830	3,094,682	3,166,995	4,084,680	5,328,487	4,636,683	3,144,819	3,932,999	42,955,009
H26年度	3,749,584	3,883,716	4,147,348	2,511,939	2,939,088	3,173,437	2,920,336	4,930,800	4,926,288	4,573,278	3,653,275	3,456,264	44,865,353
H27年度	3,521,608	3,560,192	3,067,621	2,783,611	2,689,049	3,089,985	3,493,123	4,138,369	4,569,363	4,602,530	3,218,130	2,891,085	41,624,666
H28年度	2,995,499	3,879,058	3,688,327	2,348,668	2,858,640	3,203,011	3,688,280	3,881,527	4,786,124	4,632,641	3,144,866	3,189,037	42,295,678
H28-H27	-526,109	318,866	620,706	-434,943	169,591	113,026	195,157	-256,842	216,761	30,111	-73,264	297,952	671,012
H28/H27	85.1%	109.0%	120.2%	84.4%	106.3%	103.7%	105.6%	93.8%	104.7%	100.7%	97.7%	110.3%	101.6%



平成27年度月別収入金内訳集計表

H27	営業日数	利用料金収入										自主事業による収入					合計	利用料金割合	自主事業割合
		入館者数	入湯料			回数券	回数券不足金	宿泊料金	会議室	余暇施設使用料	小計	食堂	宴会	売店	自動販売機	小計			
			210円	310円	420円														
4月	26	9,189	102,480	1,551,550	320,040	995,000	5,960	27,720	119,710	8,820	3,131,280	1,026,680	1,410,270	891,578	193,080	3,521,608	6,652,888	47.1%	52.9%
5月	27	9,526	127,260	1,410,190	518,700	728,000	5,050	126,500	107,220	11,130	3,034,050	1,125,110	1,386,220	830,002	218,860	3,560,192	6,594,242	46.0%	54.0%
6月	23	7,562	89,880	1,157,540	263,760	579,000	2,830	0	120,900	2,520	2,216,430	832,740	1,408,660	647,331	178,890	3,067,621	5,284,051	41.9%	58.1%
7月	27	8,333	107,730	1,254,880	345,660	667,000	5,990	169,400	91,090	7,140	2,648,890	968,850	1,019,370	593,721	201,670	2,783,611	5,432,501	48.8%	51.2%
8月	27	7,907	132,090	1,079,730	430,080	583,000	5,130	158,620	65,680	8,400	2,462,730	986,280	918,590	523,139	261,040	2,689,049	5,151,779	47.8%	52.2%
9月	25	7,578	104,370	1,129,330	386,400	525,000	5,580	40,040	87,960	9,870	2,288,550	1,011,080	1,111,700	772,685	194,520	3,089,985	5,378,535	42.5%	57.5%
10月	27	8,260	97,230	1,268,830	339,360	661,000	5,370	0	105,490	12,810	2,490,090	1,007,590	1,503,610	838,843	143,080	3,493,123	5,983,213	41.6%	58.4%
11月	26	8,938	111,510	1,347,260	377,580	585,000	4,440	85,360	165,900	12,390	2,689,440	942,460	2,147,830	828,519	219,560	4,138,369	6,827,809	39.4%	60.6%
12月	26	9,814	141,120	1,489,550	437,220	678,000	3,910	67,760	170,120	15,540	3,003,220	969,560	2,514,870	854,753	230,180	4,569,363	7,572,583	39.7%	60.3%
1月	26	10,957	158,550	1,773,820	450,240	670,000	6,710	0	148,000	14,070	3,221,390	1,223,240	2,208,900	909,520	260,870	4,602,530	7,823,920	41.2%	58.8%
2月	24	9,532	129,990	1,490,480	395,220	728,000	6,210	114,100	81,800	16,380	2,962,180	1,061,480	1,237,000	722,540	197,110	3,218,130	6,180,310	47.9%	52.1%
3月	24	9,998	120,540	1,288,360	345,660	671,000	6,400	0	87,730	17,220	2,536,910	1,048,600	973,440	664,805	204,240	2,891,085	5,427,995	46.7%	53.3%
合計	308	107,594	1,422,750	16,241,520	4,609,920	8,070,000	63,580	789,500	1,351,600	136,290	32,685,160	12,203,670	17,840,460	9,077,436	2,503,100	41,624,666	74,309,826	44.0%	56.0%
前年比 H27-H26		-22,395	-14,031,940	16,241,520	4,213,440	1,807,800	63,580	-58,160	-77,910	31,080	4,372,450	-468,170	-686,610	-1,793,057	-292,850	-3,240,687	1,131,763		

平成28年度月別収入金内訳集計表

H28	営業日数	利用料金収入										自主事業による収入					合計	利用料金割合	自主事業割合
		入館者数	入湯料			回数券	回数券不足金	宿泊料金	会議室	余暇施設使用料	小計	食堂	宴会	売店	自動販売機	小計			
			210円	310円	420円														
4月	26	8,594	122,430	1,306,650	327,180	711,000	7,260	0	82,710	8,190	2,565,420	1,040,490	914,750	854,829	185,430	2,995,499	5,560,919	46.1%	53.9%
5月	26	9,055	156,450	1,224,500	439,740	607,000	5,960	223,280	110,950	14,910	2,782,790	1,096,950	1,704,030	841,148	236,930	3,879,058	6,661,848	41.8%	58.2%
6月	26	8,192	112,770	1,190,710	288,960	650,000	4,480	0	117,650	7,140	2,371,710	1,038,940	1,713,200	747,077	189,110	3,688,327	6,060,037	39.1%	60.9%
7月	26	7,555	116,550	1,035,710	327,600	666,000	5,920	206,360	54,350	13,650	2,426,140	982,810	715,100	479,998	170,760	2,348,668	4,774,808	50.8%	49.2%
8月	26	7,830	138,600	1,027,030	390,180	652,000	4,730	190,200	61,460	9,030	2,473,230	1,210,530	929,530	450,170	268,410	2,858,640	5,331,870	46.4%	53.6%
9月	26	7,525	98,910	1,050,900	312,480	649,000	5,000	147,840	86,640	8,190	2,358,960	1,032,370	1,276,240	693,021	201,380	3,203,011	5,561,971	42.4%	57.6%
10月	27	8,692	124,530	1,205,590	415,800	758,000	4,240	170,580	98,260	13,230	2,790,230	1,177,330	1,529,100	745,840	236,010	3,688,280	6,478,510	43.1%	56.9%
11月	24	8,305	116,340	1,201,560	320,040	624,000	2,300	0	128,170	11,340	2,403,750	913,580	1,983,130	823,227	161,590	3,881,527	6,285,277	38.2%	61.8%
12月	26	9,382	147,630	1,288,980	397,740	717,000	4,350	52,360	173,660	8,610	2,790,330	926,190	2,637,990	1,025,564	196,380	4,786,124	7,576,454	36.8%	63.2%
1月	26	10,739	158,550	1,594,020	475,020	774,000	4,870	46,200	140,430	16,590	3,209,680	1,225,760	2,138,370	1,053,751	214,760	4,632,641	7,842,321	40.9%	59.1%
2月	24	9,127	130,830	1,393,450	410,760	693,000	3,360	67,760	76,720	15,960	2,791,840	996,500	882,210	1,005,586	260,570	3,144,866	5,936,706	47.0%	53.0%
3月	26	10,707	153,300	1,408,640	431,760	740,000	5,700	80,080	66,540	19,940	2,905,960	1,097,875	910,720	940,262	240,180	3,189,037	6,094,997	47.7%	52.3%
合計	309	105,703	1,576,890	14,927,740	4,537,260	8,241,000	58,170	1,184,660	1,197,540	146,780	31,870,040	12,739,325	17,334,370	9,660,473	2,561,510	42,295,678	74,165,718	43.0%	57.0%
前年比 H28-H27		-1,891	154,140	-1,313,780	-72,660	171,000	-5,410	395,160	-154,060	10,490	-815,120	535,655	-506,090	583,037	58,410	671,012	-144,108		

平成28年度利用者数月別集計表

H28

単位：人

月	営業日数	利用者数 (食堂以外の総数)	1日平均 利用者数	入浴利用者④												宿泊利用者数⑤			食事利用者		
				一般 (@ 420)	一般 回数券	高齢者 (@ 310) 要綱9 (2)	高齢者 回数券	小人 (@210) 要綱9(2)	小人 回数券	福祉手 帳 (@ 210) 要綱9 (3)	左の介護 者 (@ 210) 要綱9 (4)	福祉回 数券	余暇施 設 (後 払)	サービ ス (無 料・優 待券)	消防団 応援 (@210)	消防団 応援 回数券	一般 (@ 3,080)	小人 (@ 2,060) 要綱9 (5)	幼児(@ 1,540)	食堂	宴会⑥
4月	26	8,594	330.5	779	142	4,215	1,979	182	27	350	42	253	22	296	9	0	0	0	0	1,244	298
5月	26	9,055	348.3	1,047	117	3,950	1,970	305	9	343	44	243	44	270	53	0	23	74	0	1,393	563
6月	26	8,192	315.1	688	87	3,841	1,897	147	9	305	36	222	18	311	49	0	0	0	0	1,251	582
7月	26	7,555	290.6	780	113	3,341	1,907	208	14	253	31	233	40	171	63	0	27	0	80	1,198	294
8月	26	7,830	301.2	929	110	3,313	1,841	318	27	265	33	232	25	329	44	0	35	40	0	1,430	288
9月	26	7,525	289.4	744	109	3,390	1,852	168	10	243	20	223	21	202	40	0	48	0	0	1,283	449
10月	27	8,692	321.9	990	111	3,889	1,998	202	18	312	37	248	37	261	42	13	40	23	0	1,464	471
11月	24	8,305	346.0	762	83	3,876	1,887	171	6	300	37	217	32	256	46	14	0	0	0	1,139	618
12月	26	9,382	360.8	947	130	4,158	1,919	326	37	300	36	275	27	328	41	3	17	0	0	1,135	838
1月	26	10,739	413.0	1,131	142	5,142	2,156	278	25	393	40	282	49	341	44	11	15	0	0	1,515	690
2月	24	9,127	380.3	978	160	4,495	1,972	207	9	339	40	249	49	286	37	7	22	0	0	1,276	277
3月	26	10,707	411.8	1,028	192	4,544	2,170	288	15	350	43	267	57	1,319	49	1	26	0	0	1,399	358
合計	309	105,703	342.1	10,803	1,496	48,154	23,548	2,800	206	3,753	439	2,944	421	4,370	517	49	253	137	80	15,727	5,726

平成19～28年・年度別利用者層別集計表

単位：人

年度比較	営業日数	利用者数	1日平均 利用者数	入浴利用者④												宿泊利用者数⑤			食事利用者				
				一般 (@ 420)要 綱9 (1)	一般 回数券	高齢者 (@ 210) 要綱9 (2)	高齢者 (@ 310) 要綱9 (3)	高齢者 回数券	小人 (@ 210) 要綱9(4)	小人 回数券	福祉手帳 (@210) 要綱9 (5)	左の介護 者 (@200) 要綱9 (6)	福祉回 数券	余暇施 設 (後 払)	サービ ス (無 料・優 待券)	リ ス タ ン ク ポ ン	消防団 応援 (@210)	消防団 応援 回数券	一般 (@ 3,000)	小人 (@ 2,000) 要綱9 (7)	幼児(@ 1,500)	食堂	宴会⑥
H19	306	84,069	274.7	12,176	1,136	45,424	0	13,842	1,178	435	525	435	192	179	3,956	0	0	0	331	298	0	25,200	3,724
H20	307	107,469	350.1	16,401	1,539	51,328	0	21,585	1,585	701	897	630	673	302	5,193	0	0	0	313	298	0	23,414	6,024
H21	310	124,080	400.3	16,429	1,841	55,595	0	29,235	2,417	884	1,487	1,057	331	239	7,439	19	0	0	182	128	0	21,488	6,797
H22	303	120,663	398.2	11,919	1,081	57,955	0	30,767	1,804	603	1,556	1,103	230	230	6,463	241	0	0	351	63	80	20,299	6,217
H23	310	126,797	409.0	10,800	857	59,744	0	34,808	2,259	562	1,430	954	182	185	7,829	222	0	0	246	73	57	18,808	6,589
H24	307	121,547	395.9	9,399	1,038	55,194	0	35,684	2,270	536	1,130	784	190	132	8,628	180	0	0	203	91	52	15,930	6,036
H25	310	132,893	428.7	9,475	1,390	60,077	0	41,104	2,662	484	878	380	224	348	9,128	213	0	0	209	62	140	16,853	6,119
H26	306	129,989	425.4	10,032	880	69,807	0	30,502	2,923	254	648	131	129	337	7,297	178	0	0	201	22	119	15,997	6,529
H27	308	107,594	349.3	10,976	1,210	0	52,392	21,980	2,952	234	3,458	250	2,803	383	4,235	0	115	1	156	76	99	14,975	6,274
H28	309	105,703	342.1	10,803	1,496	0	48,154	23,548	2,800	206	3,753	439	2,944	421	4,370	0	517	49	253	137	80	15,727	5,726
H28/H27		98.24%	98%	98%	124%	0%	92%	107%	95%	88%	109%	176%	105%	110%	103%	0%	450%	4900%	162%	180%	81%	105%	91%

27年度より60歳以上の高齢者の料金が210円から310円になり、ピーク時より2割近い入館者の減少となっている。平成27年度と28年度を比較して全入館者数は1.7%ほど減少しているが、その反面値上げ前に減少傾向にあった一般利用者が増加傾向になっている。高齢者の入館者が減少し福祉介護の入館者が増加しているのは、高齢者の料金値上げと共に福祉手帳所有の60歳以上の高齢者が、福祉料金(210円)で入館するようになった為と思われる。福祉介護の利用者の9割以上は値上げ前に高齢者として利用していたと思われる。

	一般総数	高齢者総数	小人総数	福祉介護総数
H27	12,186	74,372	3,186	6,511
H28	12,299	71,702	3,006	7,136
H28/H27	100.9%	96.4%	94.4%	109.6%
H28-H27	113	-2,670	-180	625

平成28年度日別入館者数

H29.3.31

H28	4月	5月	6月	7月	8月	9月	10月	11月	12月	1月	2月	3月	
1	250	415	306	238	285	233	333	0	270	0	366	398	メンテナンス
2	357	0	266	279	0	250	389	0	278	609	299	334	メンテナンス
3	447	536	263	333	295	281	260	369	350	414	343	294	
4	333	499	391	272	274	306	0	299	477	373	402	357	
5	0	435	474	0	282	290	293	337	355	371	499	1491	メンテナンス
6	325	260	347	0	321	0	208	430	0	338	374	344	メンテナンス
7	260	342	0	281	343	278	213	347	344	408	0	0	
8	271	377	284	176	267	293	414	0	308	531	336	360	
9	388	307	256	383	0	259	417	298	281	465	348	312	
10	438	0	269	329	295	274	397	384	383	0	324	289	
11	309	293	308	309	420	398	0	263	435	368	531	445	
12	0	251	411	0	313	275	241	301	347	361	512	553	
13	356	297	320	292	310	0	251	393	0	336	376	0	メンテナンス
14	246	286	0	218	320	273	251	297	350	407	0	0	メンテナンス
15	252	387	336	253	330	249	407	0	320	546	312	338	
16	292	351	238	364	0	221	436	302	297	357	332	308	
17	415	0	281	328	271	336	320	268	464	0	279	310	
18	379	334	282	330	264	424	0	298	386	407	450	469	
19	0	248	403	0	258	209	252	301	368	325	507	509	台風の影響
20	257	277	344	272	312	0	231	388	0	339	374	499	
21	284	409	0	302	411	262	303	354	351	433	0	0	
22	306	450	303	286	302	491	373	0	316	526	392	279	
23	297	337	201	307	0	267	457	406	466	391	299	337	
24	474	0	262	377	277	316	337	289	315	0	335	324	
25	379	314	345	287	256	299	0	324	386	378	379	418	
26	0	286	339	0	233	298	290	411	338	319	409	423	
27	330	291	306	243	311	0	262	494	0	333	349	331	
28	263	367	0	256	334	282	285	371	318	464	0	0	
29	353	431	341	206	259	215	382	0	384	549		352	
30	333	275	316	291	0	246	379	381	495	391		279	
31		0		343	287		311		0	0		354	トータル
H28合計	8,594	9,055	8,192	7,555	7,830	7,525	8,692	8,305	9,382	10,739	9,127	10,707	105,703
H27合計	9,189	9,526	7,562	8,333	7,907	7,578	8,260	8,938	9,814	10,957	9,532	9,998	107,594
H26合計	10,810	11,375	10,611	9,288	9,730	9,547	8,886	11,213	12,028	12,699	12,122	11,680	129,989
H25合計	10,794	11,119	10,636	9,770	9,823	9,557	9,681	10,970	13,613	13,626	10,922	12,382	132,893
H24合計	10,164	9,746	9,202	9,000	9,122	8,757	8,474	11,303	11,620	13,263	11,013	9,883	121,547
H23合計	10,361	10,597	9,597	9,380	9,499	9,485	9,981	10,779	11,319	13,345	11,405	11,049	126,797
H22合計	10,945	10,820	9,627	9,812	8,504	8,620	10,022	9,606	10,831	13,770	11,192	6,914	120,663
H28平均	331	348	315	291	301	289	322	346	361	413	380	412	342
営業日数	26	26	26	26	26	26	27	24	26	26	24	26	309

各年度休養村利用者層別の比率

H26利用者 人数	合計	一般	高齢者	小人	福祉	余暇 施設	無料 優待券	スタンプ ラリー	団体 (宴会)	宿泊
4月	10,810	806	8,399	221	85	43	659	93	504	0
5月	11,375	1,065	8,658	279	75	59	663	85	491	0
6月	10,611	733	8,307	188	69	57	583	0	666	8
7月	9,288	736	7,201	232	60	25	536	0	352	146
8月	9,730	976	7,159	457	75	25	651	0	339	48
9月	9,547	883	7,317	259	68	12	564	0	426	18
10月	8,886	610	7,171	124	59	18	512	0	384	8
11月	11,213	914	8,442	251	93	13	618	0	865	17
12月	12,028	994	9,147	306	80	12	575	0	888	26
1月	12,699	1,197	9,915	320	94	26	360	0	787	0
2月	12,122	1,091	9,912	266	87	17	356	0	381	12
3月	11,680	907	8,681	274	63	30	1,220	0	446	59
合計	129,989	10,912	100,309	3,177	908	337	7,297	178	6,529	342

H26利用者 割合	一般	高齢者	小人	福祉	余暇 施設	無料 優待券	スタンプ ラリー	団体 (宴会)	宿泊
4月	7.5%	77.7%	2.0%	0.8%	0.4%	6.1%	0.9%	4.7%	0.0%
5月	9.4%	76.1%	2.5%	0.7%	0.5%	5.8%	0.7%	4.3%	0.0%
6月	6.9%	78.3%	1.8%	0.7%	0.5%	5.5%	0.0%	6.3%	0.1%
7月	7.9%	77.5%	2.5%	0.6%	0.3%	5.8%	0.0%	3.8%	1.6%
8月	10.0%	73.6%	4.7%	0.8%	0.3%	6.7%	0.0%	3.5%	0.5%
9月	9.2%	76.6%	2.7%	0.7%	0.1%	5.9%	0.0%	4.5%	0.2%
10月	6.9%	80.7%	1.4%	0.7%	0.2%	5.8%	0.0%	4.3%	0.1%
11月	8.2%	75.3%	2.2%	0.8%	0.1%	5.5%	0.0%	7.7%	0.2%
12月	8.3%	76.0%	2.5%	0.7%	0.1%	4.8%	0.0%	7.4%	0.2%
1月	9.4%	78.1%	2.5%	0.7%	0.2%	2.8%	0.0%	6.2%	0.0%
2月	9.0%	81.8%	2.2%	0.7%	0.1%	2.9%	0.0%	3.1%	0.1%
3月	7.8%	74.3%	2.3%	0.5%	0.3%	10.4%	0.0%	3.8%	0.5%
合計	8.4%	77.2%	2.4%	0.7%	0.3%	5.6%	0.1%	5.0%	0.3%

H27利用者 人数	合計	一般	高齢者	小人	福祉	余暇 施設	無料 優待券	消防団 応援	団体 (宴会)	宿泊
4月	9,189	832	6,855	282	404	29	311	0	467	9
5月	9,526	1,347	6,566	354	489	31	233	0	454	52
6月	7,562	703	5,441	190	474	7	221	0	526	0
7月	8,333	922	5,956	234	558	19	177	0	375	92
8月	7,907	1,149	5,213	384	540	23	215	4	315	64
9月	7,578	1,013	5,193	263	468	26	173	0	429	13
10月	8,260	897	5,941	187	502	35	182	8	508	0
11月	8,938	985	6,114	199	573	35	220	12	765	35
12月	9,814	1,149	6,528	296	606	45	268	26	874	22
1月	10,957	1,205	7,669	320	652	37	269	30	775	0
2月	9,532	1,063	6,859	220	656	49	216	23	402	44
3月	9,998	921	6,037	257	589	47	1,750	13	384	0
合計	107,594	12,186	74,372	3,186	6,511	383	4,235	116	6,274	331
H27/H26	82.8%	111.7%	74.1%	100.3%	717.1%	113.6%	58.0%	65.2%	96.1%	96.8%

H27利用者 割合	一般	高齢者	小人	福祉	余暇 施設	無料 優待券	消防団 応援	団体 (宴会)	宿泊
4月	9.1%	74.6%	3.1%	4.4%	0.3%	3.4%	0.0%	5.1%	0.1%
5月	14.1%	68.9%	3.7%	5.1%	0.3%	2.4%	0.0%	4.8%	0.5%
6月	9.3%	72.0%	2.5%	6.3%	0.1%	2.9%	0.0%	7.0%	0.0%
7月	11.1%	71.5%	2.8%	6.7%	0.2%	2.1%	0.0%	4.5%	1.1%
8月	14.5%	65.9%	4.9%	6.8%	0.3%	2.7%	0.1%	4.0%	0.8%
9月	13.4%	68.5%	3.5%	6.2%	0.3%	2.3%	0.0%	5.7%	0.2%
10月	10.9%	71.9%	2.3%	6.1%	0.4%	2.2%	0.1%	6.2%	0.0%
11月	11.0%	68.4%	2.2%	6.4%	0.4%	2.5%	0.1%	8.6%	0.4%
12月	11.7%	66.5%	3.0%	6.2%	0.5%	2.7%	0.3%	8.9%	0.2%
1月	11.0%	70.0%	2.9%	6.0%	0.3%	2.5%	0.3%	7.1%	0.0%
2月	11.2%	72.0%	2.3%	6.9%	0.5%	2.3%	0.2%	4.2%	0.5%
3月	9.2%	60.4%	2.6%	5.9%	0.5%	17.5%	0.1%	3.8%	0.0%
合計	11.3%	69.1%	3.0%	6.1%	0.4%	3.9%	0.1%	5.8%	0.3%

H28利用者 人数	合計	一般	高齢者	小人	福祉	余暇 施設	無料 優待券	消防団 応援	団体 (宴会)	宿泊
4月	8,594	921	6,194	209	645	22	296	9	298	0
5月	9,055	1,164	5,920	314	630	44	270	53	563	97
6月	8,192	775	5,738	156	563	18	311	49	582	0
7月	7,555	893	5,248	222	517	40	171	63	294	107
8月	7,830	1,039	5,154	345	530	25	329	45	288	75
9月	7,525	853	5,242	178	486	21	202	46	449	48
10月	8,692	1,101	5,887	220	597	37	261	55	471	63
11月	8,305	845	5,763	177	554	32	256	60	618	0
12月	9,382	1,077	6,077	363	611	27	328	44	838	17
1月	10,739	1,273	7,298	303	715	49	341	55	690	15
2月	9,127	1,138	6,467	216	628	49	286	44	277	22
3月	10,707	1,220	6,714	303	660	57	1,319	50	358	26
合計	105,703	12,299	71,702	3,006	7,136	421	4,370	573	5,726	470
H28/H27	98.2%	100.9%	96.4%	94.4%	109.6%	109.9%	103.2%	494.0%	91.3%	142.0%

H27利用者 割合	一般	高齢者	小人	福祉	余暇 施設	無料 優待券	消防団 応援	団体 (宴会)	宿泊
4月	10.7%	72.1%	2.4%	7.5%	0.3%	3.4%	0.1%	3.5%	0.0%
5月	12.9%	65.4%	3.5%	7.0%	0.5%	3.0%	0.6%	6.2%	1.1%
6月	9.5%	70.0%	1.9%	6.9%	0.2%	3.8%	0.6%	7.1%	0.0%
7月	11.8%	69.5%	2.9%	6.8%	0.5%	2.3%	0.8%	3.9%	1.4%
8月	13.3%	65.8%	4.4%	6.8%	0.3%	4.2%	0.6%	3.7%	1.0%
9月	11.3%	69.7%	2.4%	6.5%	0.3%	2.7%	0.6%	6.0%	0.6%
10月	12.7%	67.7%	2.5%	6.9%	0.4%	3.0%	0.6%	5.4%	0.7%
11月	10.2%	69.4%	2.1%	6.7%	0.4%	3.1%	0.7%	7.4%	0.0%
12月	11.5%	64.8%	3.9%	6.5%	0.3%	3.5%	0.5%	8.9%	0.2%
1月	11.9%	68.0%	2.8%	6.7%	0.5%	3.2%	0.5%	6.4%	0.1%
2月	12.5%	70.9%	2.4%	6.9%	0.5%	3.1%	0.5%	3.0%	0.2%
3月	11.4%	62.7%	2.8%	6.2%	0.5%	12.3%	0.5%	3.3%	0.2%
合計	11.6%	67.8%	2.8%	6.8%	0.4%	4.1%	0.5%	5.4%	0.4%